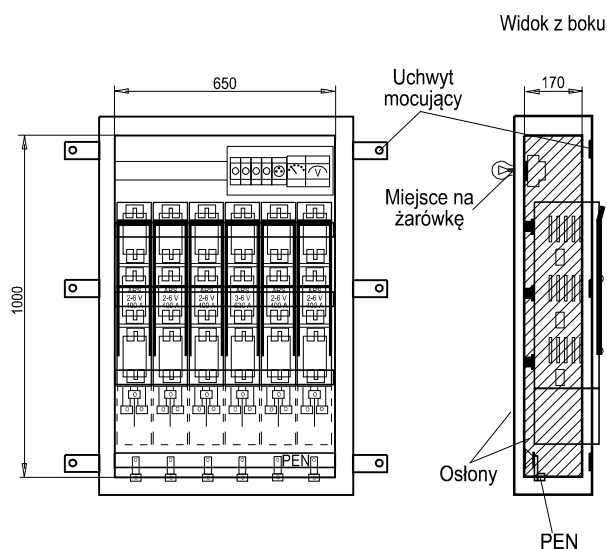
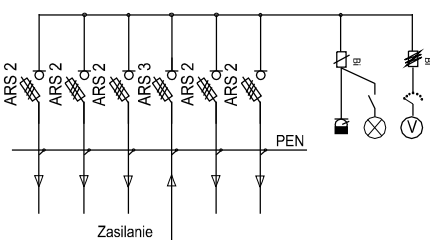


## Rozdzielnica transformatorowa RTS w - 6 polowa do stacji wieżowych do montażu od wewnątrz a obsługi od zewnątrz




Aby określić prawidłowo wymiary rozdzielnicy należy podać wymiary okna stacji wieżowej.  
Rozłączniki 400A można zamienić na 160A na kabel zasilający do 95 mm<sup>2</sup> co pozwala na zwiększenie ilości obwodów odpływowych.  
Szyny Cu cynowane 60x10 mm.  
Rama stalowa malowana farbą proszkową.  
Oslony od wewnątrz stacji zastosowane są z boku i z tyłu w ten sposób żeby osłonić części czynne.  
Rozdzielnicę montować od wewnątrz, najlepiej na metalowych kołkach rozporowych.  
Uchwyty mocujące kable od dołu powinny się mocować na ścianie.  
Położenie pola zasilającego można zmieniać według życzeń zamawiającego.



Dane techniczne	
U <sub>n</sub>	400/230 V
U <sub>i</sub>	500 V
I <sub>n</sub>	630 A
IP	20
kl. izolacji	I

Na życzenie wymiar ramy stalowej dopasujemy do istniejącej wnęki w stacji wieżowej. Rozdzielnicę do stacji transformatorowych wieżowych wykonujemy także pod indywidualne potrzeby Zamawiającego – dobierając wg potrzeb aparaty, szyny, układy pomiarowe itp. Biurom Projektów, Projektantom przygotowujemy rysunki rozdzielnic RTSw pod indywidualne potrzeby bezpłatnie, na Zamówienie.

nr rysunku		opis		 ul. Maciejowicka 36 BCE 70-786 Szczecin Polska www.bekazet.pl
nazwa		Rozdzielnica transformatorowa do stacji wieżowej RTS w - 6 polowa B75-10010		
data	skala	numer zamówieniowy		
grudzień 2011	-			