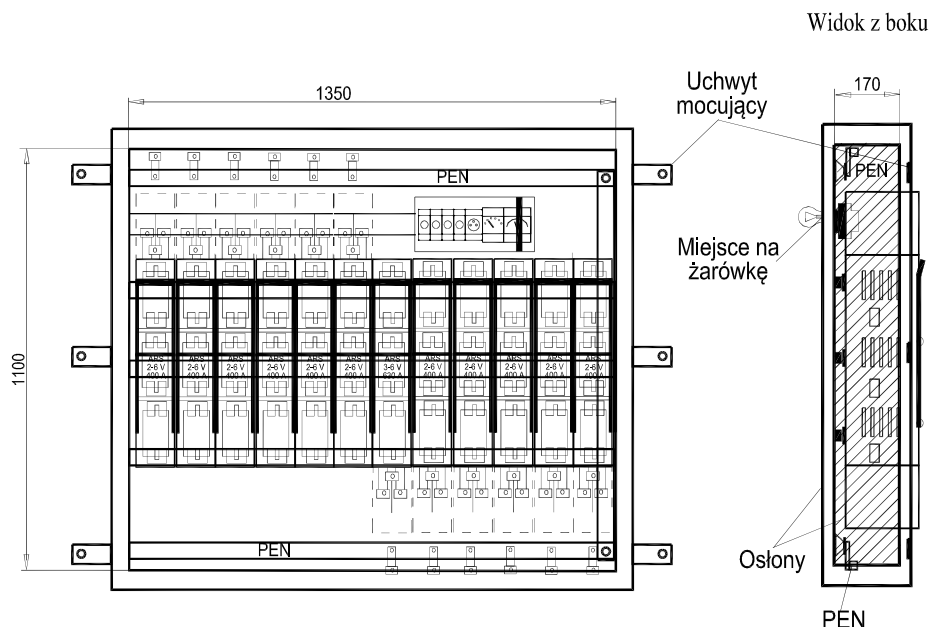
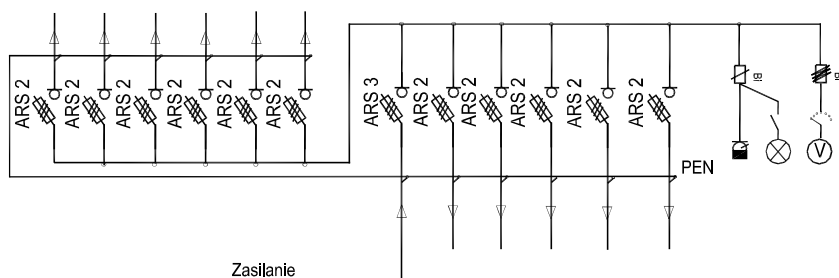


Rozdzielnica transformatorowa RTS w - 12 polowa do stacji wieżowych do montażu od wewnątrz a obsługi od zewnątrz



Aby określić prawidłowo wymiary rozdzielnicy należy podać wymiary okna stacji wieżowej.
Rozłączniki 400A można zamienić na 160A na kabel zasilający do 95 mm² - co pozwala na zwiększenie ilości obwodów odpływowych.
Szyny Cu cynowane 60x10 mm.
Rama stalowa malowana farbą proszkową.
Osłony od wewnątrz stacji zastosowane są z boku i z tyłu w ten sposób żeby osłonić części czynne.
Rozdzielnicę montować od wewnątrz, najlepiej na metalowych kołkach rozporowych.
Uchwyty mocujące kable od góry i od dołu powinno się mocować na ścianie.
Polożenie pola zasilającego można zmieniać według życzeń zamawiającego.



Dane techniczne	
U_n	400/230 V
U_i	500 V
I_n	630 A
IP	20
kl. izolacji	I

Na życzenie wymiar ramy stalowej dopasujemy do istniejącej wnęki w stacji wieżowej.
Rozdzielnice do stacji transformatorowych wieżowych wykonujemy także pod indywidualne potrzeby Zamawiającego – dobierając wg potrzeb aparaty, szyny, układy pomiarowe itp.
Biuram Projektów, Projektantom przygotowujemy rysunki rozdzielnic RTSw pod indywidualne potrzeby bezpłatnie, na Zamówienie.

nr rysunku	
nazwa	
data	skala
grudzień 2011	-

opis	
Rozdzielnica transformatorowa do stacji wieżowej RTS w - 12 polowa	
numer zamówieniowy	B75-10040

 **Bekazet**
ul. Maciejowicka 36 BCE
70-786 Szczecin
Polska
www.bekazet.pl