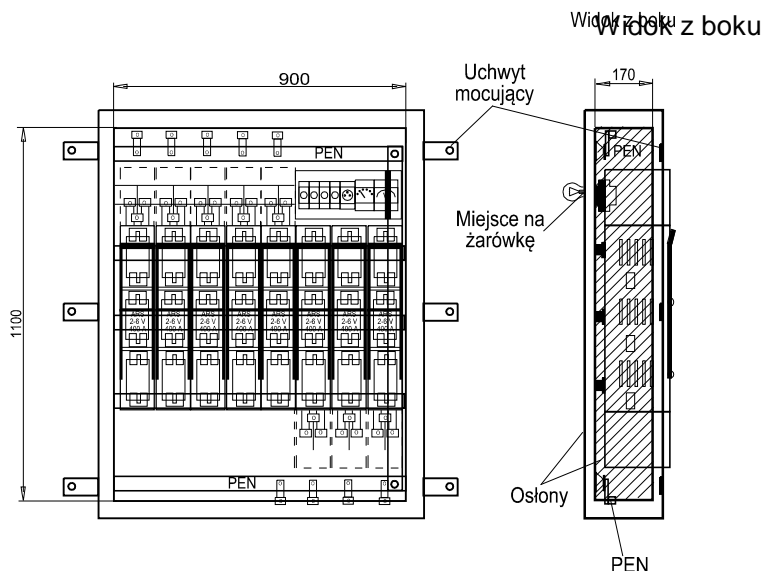
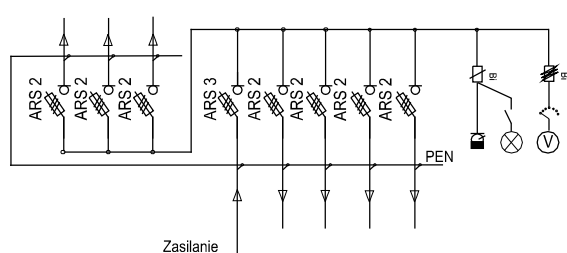


# Rozdzielnica transformatorowa RTS w - 8 polowa do stacji wieżowych do montażu od wewnątrz a obsługi od zewnątrz



Aby określić prawidłowo wymiary rozdzielnicy należy podać wymiary okna stacji wieżowej.  
Rozłączniki 400A można zamienić na 160A na kabel zasilający do 95 mm<sup>2</sup> - co pozwala na zwiększenie ilości obwodów odpływowych.  
Szyny Cu cynowane 60x10 mm.  
Rama stalowa malowana farbą proszkową.  
Osłony od wewnątrz stacji zastosowane są z boku i z tyłu w ten sposób żeby osłonić części czynne.  
Rozdzielnicę montować od wewnątrz, najlepiej na metalowych kołkach rozporowych.  
Uchwyty mocujące kable od góry i od dołu powinno się mocować na ścianie.  
Polożenie pola zasilającego można zmieniać według życzeń zamawiającego.



Dane techniczne	
U <sub>n</sub>	400/230 V
U <sub>i</sub>	500 V
I <sub>n</sub>	630 A
IP	20
kl. izolacji	I

Na życzenie wymiar ramy stalowej dopasowujemy do istniejącej wnęki w stacji wieżowej. Rozdzielnicę do stacji transformatorowych wieżowych wykonujemy także pod indywidualne potrzeby Zamawiającego – dobierając wg potrzeb aparaty, szyny, układy pomiarowe itp. Biurom Projektów, Projektantom przygotowujemy rysunki rozdzielnic RTSw pod indywidualne potrzeby bezpłatnie, na Zamówienie.

nr rysunku		opis		 <b>Bekazet</b> ul. Maciejowicka 36 BCE 70-786 Szczecin Polska www.bekazet.pl
nazwa		Rozdzielnicę transformatorową do stacji wieżowej RTS w - 8 polowa B75-10020		
data	skala	numer zamówieniowy		
grudzień 2011	-			